



Ce document a été numérisé par le CRDP  
d'Alsace pour la Base Nationale des Sujets  
d'Examens de l'enseignement  
professionnel

**C.A.P.**

**TAPISSIER, TAPISSIÈRE  
D'AMEUBLEMENT EN DÉCOR**

EP2 : Savoir-faire, réalisation d'un décor.

**SUJET**

Base Nationale des Sujets d'Examens de l'enseignement professionnel  
Réseau SCEREN

Lors d'une brocante, Madame Luciole a acheté un pouf d'occasion,  
elle sollicite un décorateur pour restaurer et harmoniser le pouf avec la décoration de la chambre.



## Description de la housse de pouf

- La housse est composée d'un coussin à plate bande rehaussé d'un passepoil uni et d'un jupon doublé avec un pli creux dans les angles. Le bas du jupon est agrémenté d'une passementerie plate.
- Une fermeture à glissière au dessous du coussin permet le déhousseage et la mise en place de la mousse.

## Préparation des différents éléments à couper (coutures comprises)

- **La housse :**
  - **Tissu imprimé ;**
    - 1 plateau dessus de 48 cm /48 cm,
    - 2 plateaux dessous de 48cm de large et 25,5 cm de haut,
    - 4 plate - bandes de 48 cm de large sur 13 cm de haut,
    - 2 jupons de 1,30 m sur 35 cm de haut.
  - **Tissu uni ;**
    - 2 bandes passepoil de 2m de long sur 4 cm de large.
  - **Satinette ;**
    - 2 rectangles de 1,30 m sur 31 cm de haut.
  - **Fournitures ;**
    - 2 ganses de 2 m de long,
    - 1 fermeture à glissière de 48 cm,
    - 1 passementerie plate de 2,60 m
    - 1 mousse de 47 cm sur 47 cm et 10 cm d'épaisseur,
    - 1 bande de ouatine de 2 m sur 13 cm.

## Travail demandé :

- Couper les différents éléments pour la réalisation de la housse de pouf ;
- Réaliser le produit.

**C.A.P** Spécialité : Tapissier, tapissière d'ameublement en décor.

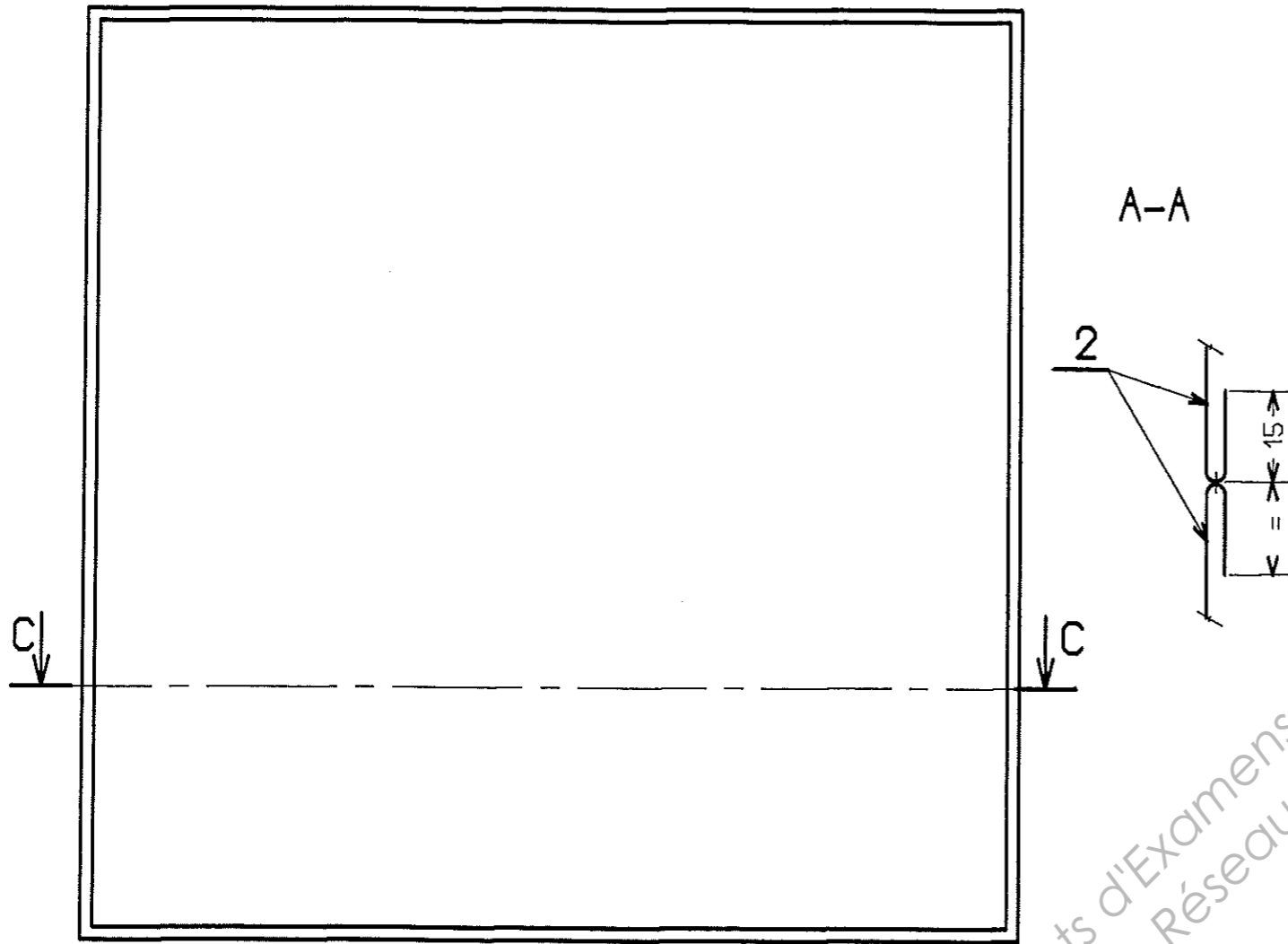
Durée :  
20 h

Session :  
2011

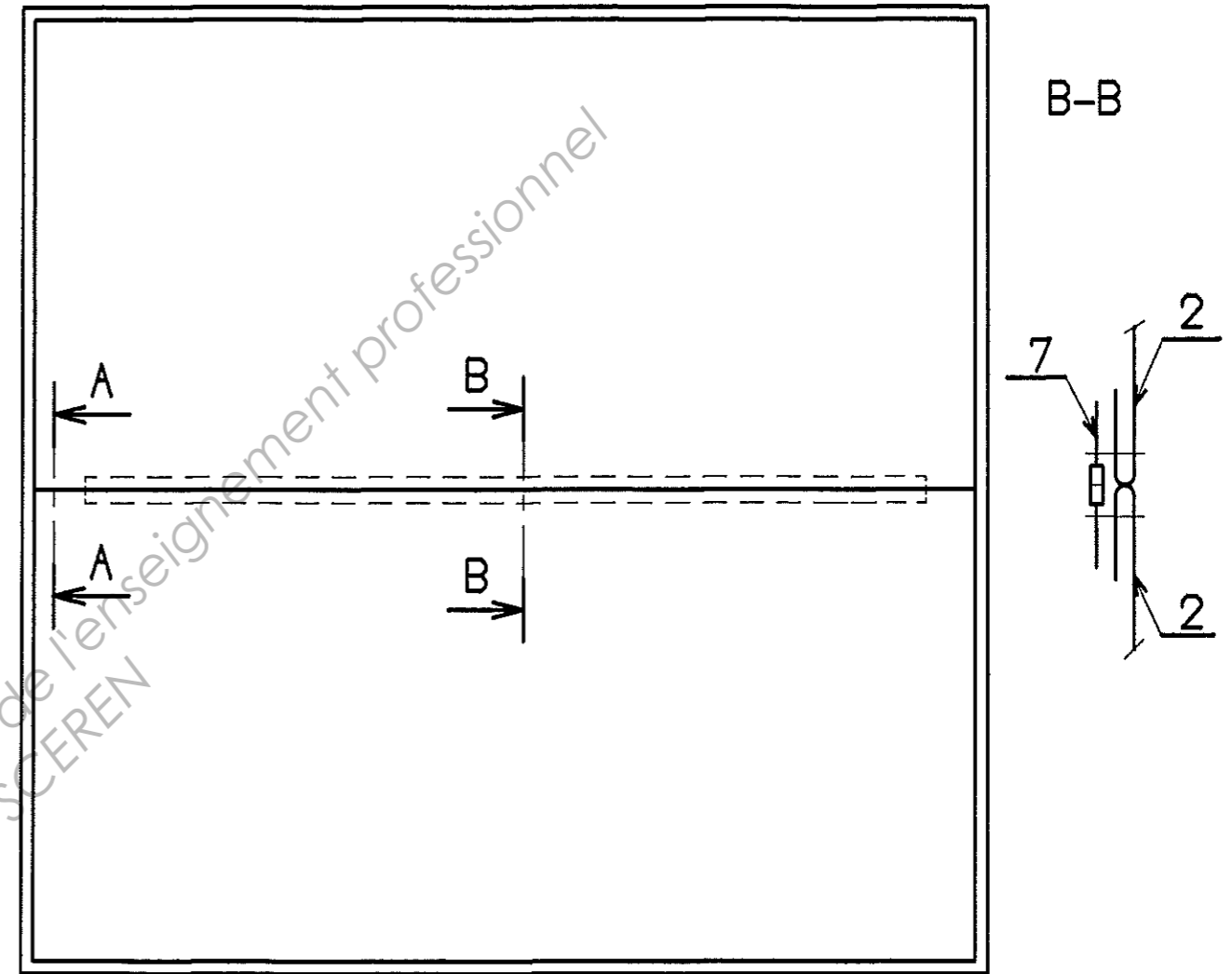
EP2 : Savoir faire : Réalisation d'ouvrages

Doc. :1 /6

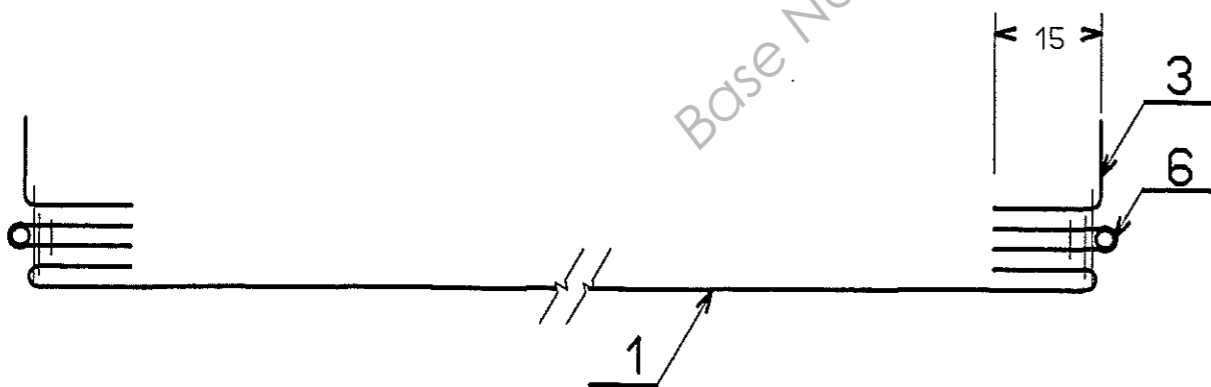
VUE DU DESSUS



VUE DU DESSOUS



C-C



8	1	Passenterie		2,60 m de galon plat
7	1	Fermeture à glissière	Plastique	Longueur : 48 cm
6	2	Passepoil	Coton	Uni
5	2	Doublure jupon		Satinette
4	2	Jupon		Imprimé
3	4	Plate bande		
2	2	Plateau dessous		
1	1	Plateau dessus		
Rp	Nb	Désignation	Matière	Renseignements

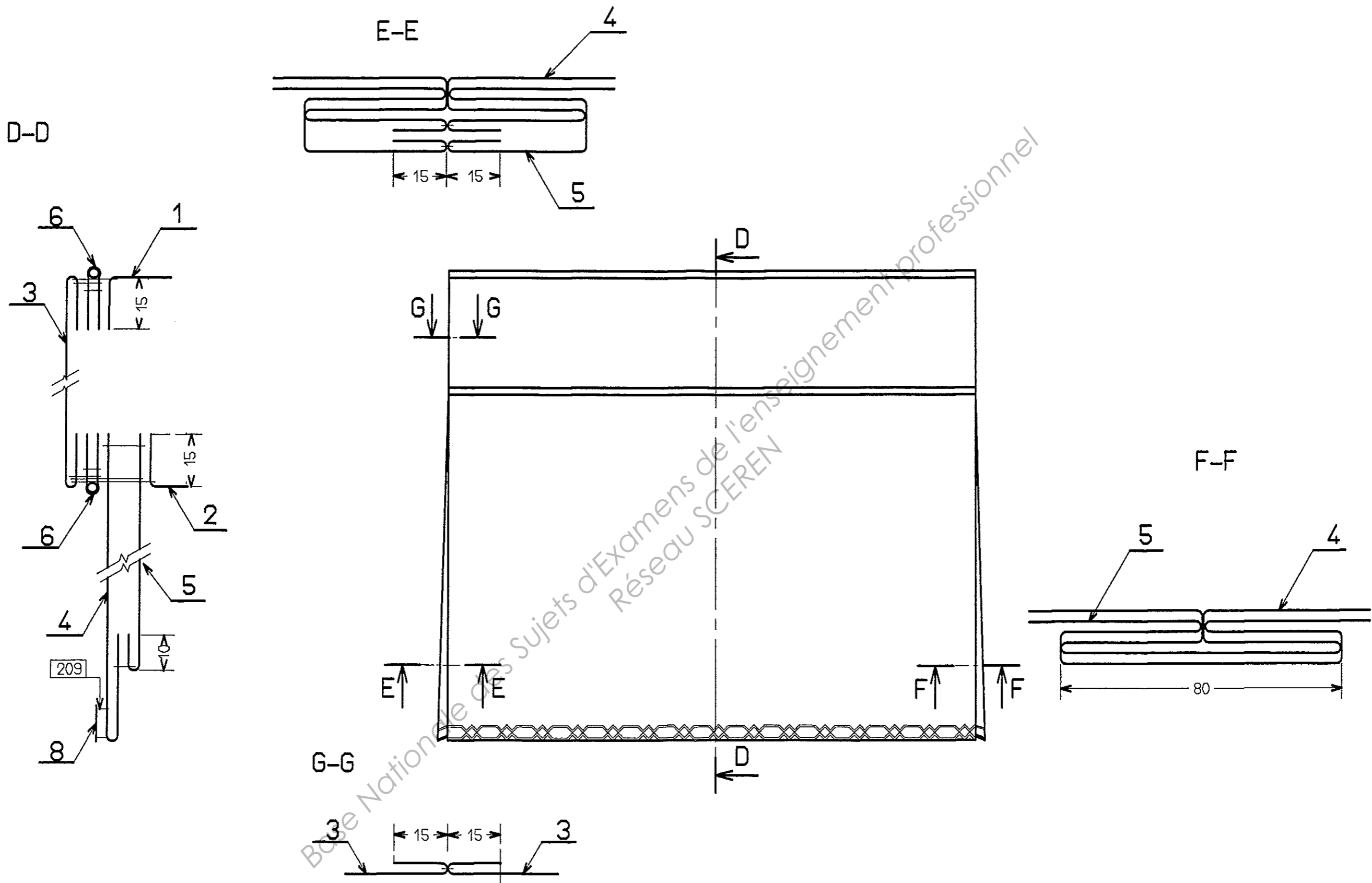
C.A.P.

Spécialité : Tapissier, tapissière d'ameublement en décor.

EP2 : Savoir faire : Réalisation d'ouvrages

Session :2011

Doc. :2/6.



C.A.P.

Spécialité : Tapissier, tapissière d'ameublement en décor.  
 EP2 : Savoir faire : Réalisation d'ouvrages

Session : 2011  
 Doc. : 3/6.

## ORDRE DE MONTAGE DE LA HOUSSE DE POUF

### ➤ Préparer la plate bande :

- Assembler les quatre éléments de la plate bande;
- Repasser les assemblages couture ouverte.

### ➤ Préparer le passepoil :

- Préparer le passepoil;
- Assembler le passepoil dans le haut et le bas de la plate bande.

### ➤ Préparer le plateau dessus :

- Positionner la plate bande sur le plateau dessus;
- Assembler le haut de la plate bande et le plateau dessus ;
- Repasser couture vers la plate bande.

### ➤ Préparer le plateau dessous :

- Assembler les deux éléments du plateau dessous sur 30 mm à chaque extrémité ;
- Repasser couture ouverte ;
- Positionner la fermeture ;
- Piquer la fermeture.

### ➤ Préparer le jupon :

- Assembler les deux hauteurs : tissu et doublure ;
- Repasser couture ouverte ;
- Assembler le bas du jupon ;
- Repasser le jupon couture vers la doublure ;
- Prépiquer le haut du jupon ;
- Positionner la passementerie au bas du jupon (épingler) ;
- Fixer la passementerie (point 209) ;
- Marquer l'emplacement des plis creux (voir schéma doc. :5/6) ;
- Préparer les plis au repassage pour former un pli creux ;
- Prépiquer le haut des plis au niveau de la piqûre d'assemblage.

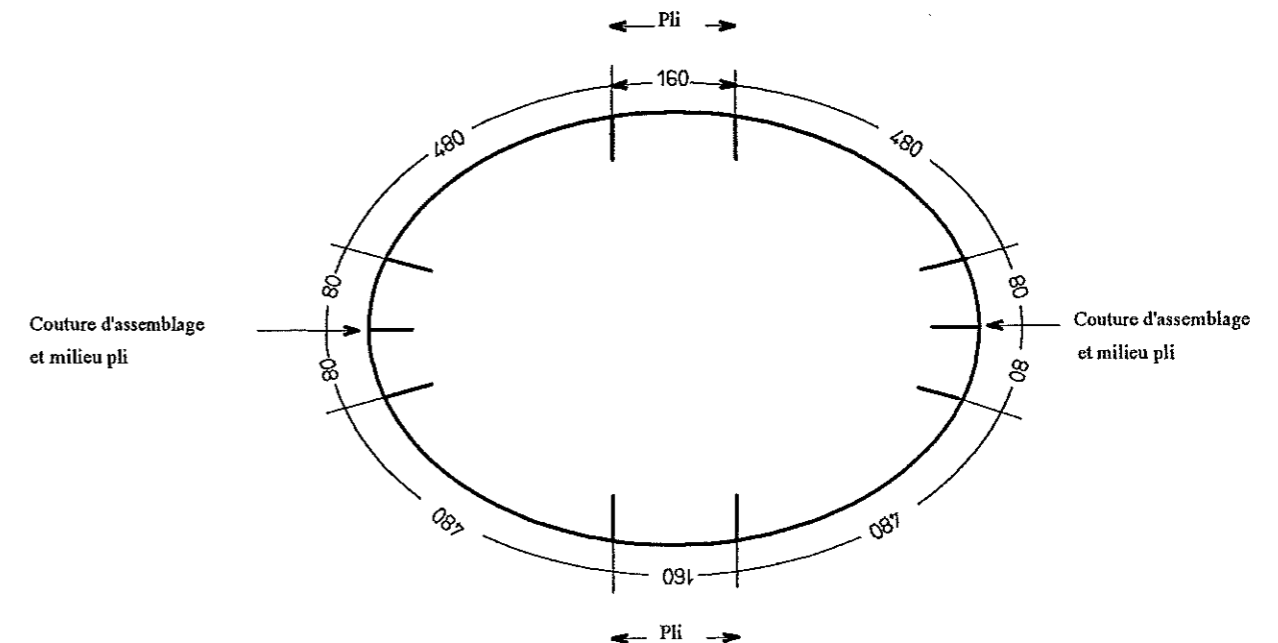
### ➤ Préparer la housse :

- Positionner le haut du jupon sur la plate bande en superposant le creux de chaque pli au niveau de chaque angle (épingler) ;
- Assembler le jupon ;
- Positionner le plateau dessous sur le jupon fermeture ouverte (épingler) ;
- Assembler le plateau dessous ;
- Retourner la housse par l'ouverture ;
- Repasser.

### ➤ Préparer la mousse :

- Fixer la ouatine sur la mousse par un point 204 ;
- Empocher le coussin dans la housse ;
- Contrôler.

Schéma pour l'emplacement des plis du jupon représenté en tubulaire



## CRITÈRES D'ÉVALUATION

### Coussin :

- Régularité de la plate bande ;
- Netteté des angles;
- Pose fermeture correcte pour le dessous.

### Pose du passepoil :

- Régularité du passepoil ;
- Piqûre non visible;
- Netteté des angles;
- Netteté des raccords.

### Jupon :

- Respect de la hauteur ;
- Respect de la valeur des plis ;
- Aplomb respecté au niveau des plis ;
- Régularité du rempli ;
- Respect du positionnement du galon ;
- Netteté et régularité du point de la pose du galon.

### Mousse :

- Platitude respectée.

### Aspect général :

- Conformité de l'ouvrage.

**C.A.P.** Spécialité : Tapissier, tapissière d'ameublement en décor.

Durée :  
20 h

Session :  
2011

EP2 : Savoir faire : Réalisation d'ouvrages

Doc. :6/6